

**VIZ
DOM**



**Setkání EI týmů a 9. setkání tuzemské expertní platformy
2. 9. 2019**



Evropská unie
Evropský sociální fond
Operační program Zaměstnanost

NUDZ
NÁRODNÍ ÚSTAV DUŠEVNÍHO ZDRAVÍ

Agenda

09:30 - 12:00 Společná schůzka EI týmů a Expertní platformy

- Aktuality v projektu
- Kazuistiky
- Upřesnění cílové skupiny

13:00 - 15:30 Schůzka EI týmů

- Vzájemné sdílení zkušeností
- Popis spolupráce s ostatními službami v regionu
- Highlander
- Závěrečná diskuze

Aktuality

Supervizní setkání

Praha 8: 3.9., 1.10., 12.11.2019 (1,5h/měsíc)

Plzeň: 4.10., 4.12.2019 (3h/2měsíce)

Blansko: 11. 10. 2019 (3h/2měsíce)

Společné setkání všech týmů v Plzni 11. – 13. 9. 2019

Konference CDZ, 10. 10. 2019

Aktuality

Aktivity na školách

- Stanovisko Řídícího orgánu: „Ize poskytovat podporu středoškolským studentům (nad 15 let) a započítávat tuto podporu do indikátoru 67010 Využívání podpořených služeb“
- Požadavek na prezenční listiny

Průřezové šetření ÚZIS na DUP

- Šetření schváleno, organizační schůzka proběhne v září
- Studie ESO - Data o DUP se sbírají též v projektu ESO – jde ale pouze o odhad hodnotitelů na základě zdravotní dokumentace, pro evaluaci EI nelze použít

Dotazník psychotických příznaků PQ-B

Otestujte se – VIZDOM

Nezabezpečeno | vizdom.cz/otestujtese/

Evropská unie
Evropský sociální fond
Operační program Zaměstnanost

Dotazník psychotických příznaků

Dotazník, který jste právě vyplnili, se zaměřuje na časně projevy obtíží, které odborníci souhrnně zařazují do kategorie psychotických onemocnění. S některými z projevů se můžete běžně setkat i v běžném životě. Jasněji ohraničené příznaky se objevují přibližně u čtyř lidí ze sta, ani v tomto případě tedy nejde o nic neobvyklého. Výsledek dotazníku psychotických příznaků je navíc pouze orientační. Přesnější posouzení vyžaduje osobní konzultaci s psychologem nebo psychiatrem.

Vaše odpovědi naznačují, že **máte žádné, nebo jen velmi malé riziko psychotických obtíží. Pokud i přesto máte obtíže nebo pochybnosti, které vám způsobují problémy v každodenním životě, můžete se obrátit na odborníky.** Osobní konzultace s odborníkem vám pomůže těmto obtížím lépe porozumět.

Pro celé České republice je k dispozici síť krizových center, ambulantních psychiatrů a sociálních služeb:

Krizová centra (<http://vizdom.cz/krizova-pomoc/>)

Ambulantní psychiatři (<http://vizdom.cz/ambulantni-psychiatri/>)

Pokud jste z Blanska, Plzně nebo Prahy 8, můžete se obrátit přímo na tým včasné intervence. Bližší informace o tom, co je tým včasné intervence a jak ho můžete kontaktovat, najdete přímo zde na webu v záložce Tým včasné intervence (<http://vizdom.cz/regionalni-tymy>)

Retake Quiz

Dotazník psychotických příznaků

Dotazník uvedený níže Vám nabízí možnost orientačně posoudit, zda se u Vás objí některé z projevů, které lze považovat za rané symptomy psychotického onemocnění. Některé z nich se vyskytují běžně, ale zároveň mohou být známkou zvýšeného rizika onemocnění psychotického okruhu. Dotazník je anonymní. Pokud máte zájem poskytnout data z dotazníku k výzkumným účelům a pomoci nám v dalším vývoji této metody, na konci dotazníku máte možnost vyplnit příslušný souhlas a několik doplňujících údajů.

Loewy, RL & Cannon, TD. (2010). The Prodromal Questionnaire, Brief Version (PQ-B). University of California.

1. Zdá se vám někdy známé prostředí jako divné, matoucí, děsivé nebo nereálné?

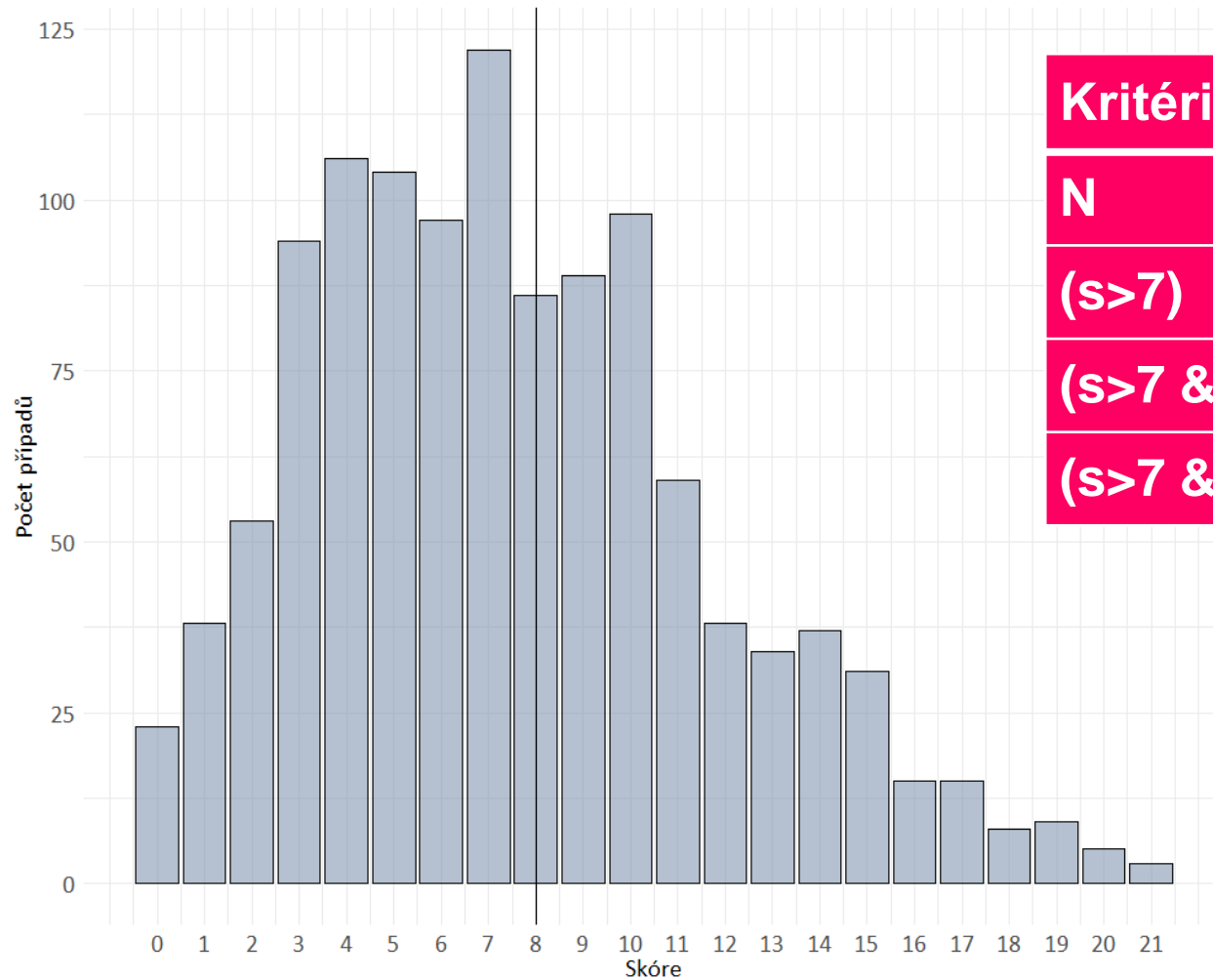
ANO NE

Pokud ANO: Když se to stane, cítím se vyděšený/á, ustaraný/á nebo mi to působí problémy.

zcela nesouhlasím nesouhlasím neutrální souhlasím zcela souhlasím

2. Slyšel/a jste někdy v uších neobvyklé zvuky jako bouchání, cvakání, syčení, tleskání nebo zvonění?

PQ-B: průběžné výsledky



Kritérium	n
N	1164
(s>7)	527 (45 %)
(s>7 & d.sum >23)	422 (36 %)
(s>7 & d.count.sig >7)	159 (14 %)



Highlander: průběžné výstupy

Porovnání závazků projektu a současného stavu

<u>Detekce</u>	Blansko	Plzeň	Praha 8	Celkem
Počet služeb	98	48	113	259
Počet kontaktů	199	50	123	372
Počet klientů	132	29	104	265

<u>Rodina</u>	Blansko	Plzeň	Praha 8	Celkem
Počet služeb	44	11	10	65
Počet kontaktů	44	14	10	68
Počet klientů	11	7	5	23

<u>Klienti</u>	Blansko	Plzeň	Praha 8	Celkem
Počet služeb	171	50	175	396
Počet kontaktů	176	50	175	401
Počet klientů	45	26	30	101



Zahraníční expertní platforma

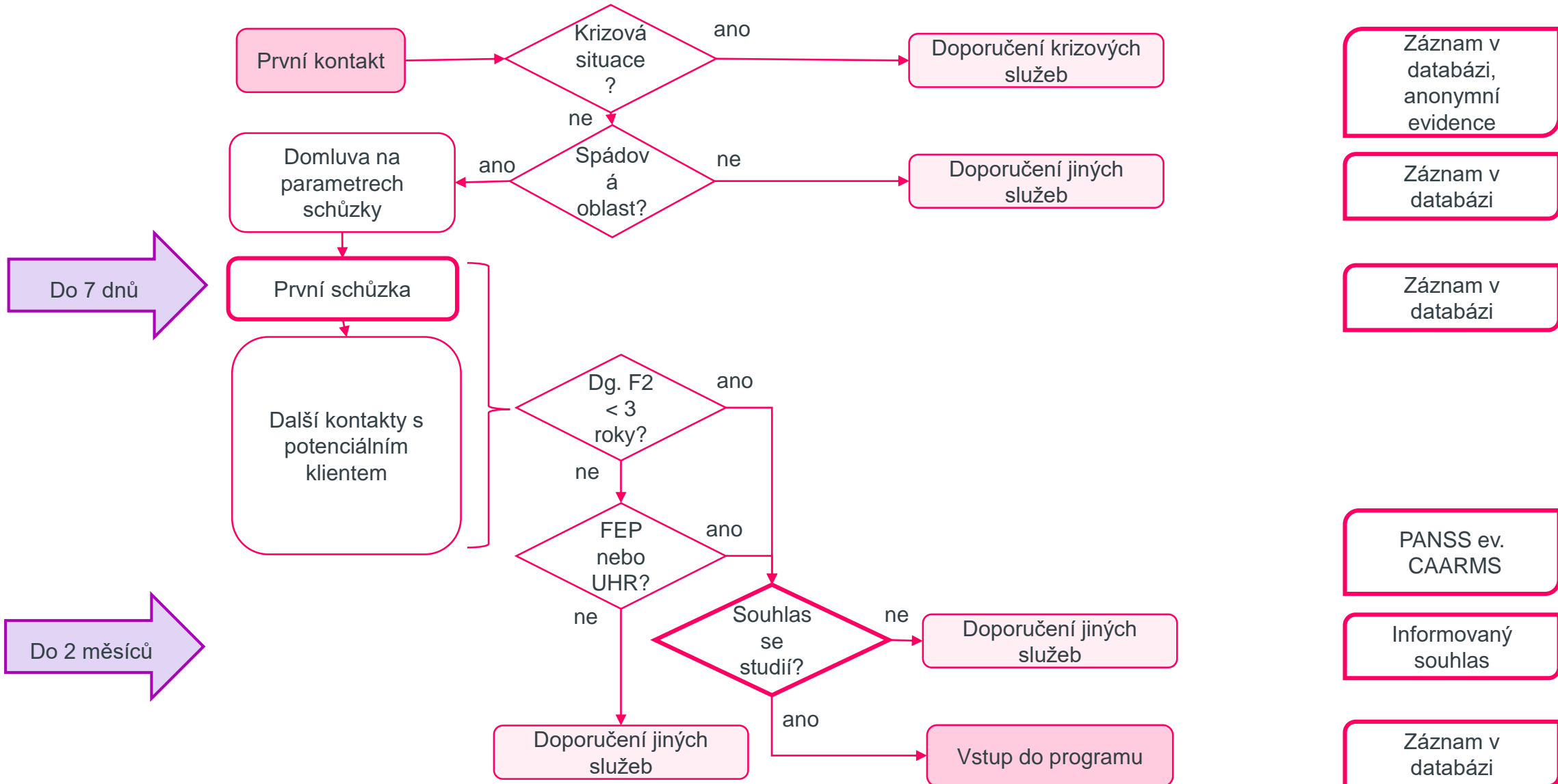
Merete Nordentoft
Olivier Andlauer
Robert Leon Jørgensen
Anita Riecher-Rössler

Co bychom se chtěli dozvědět?
V čem potřebujeme pomoci?

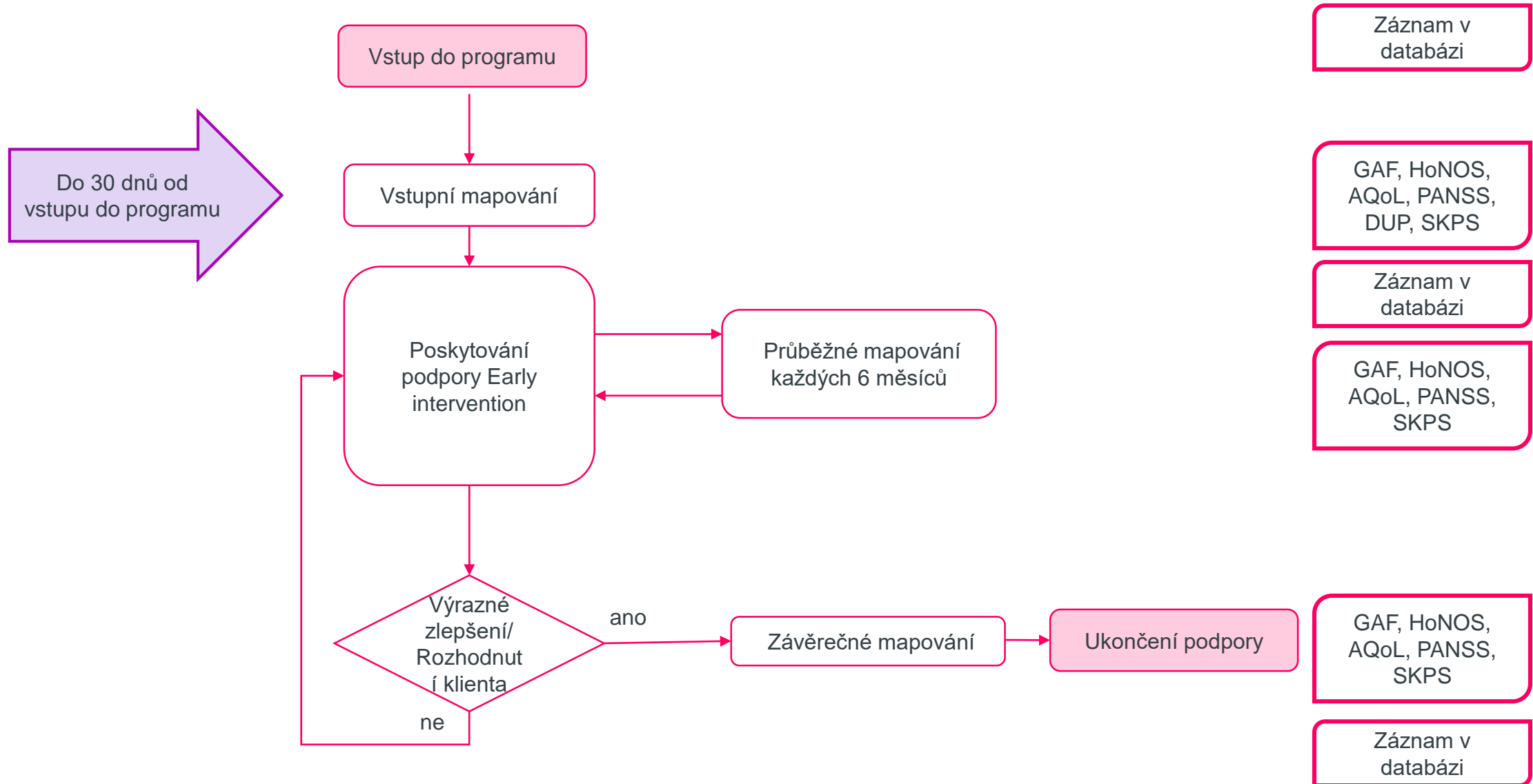
13. a 14. listopadu 2019

Diskuse nad kazuistikami

Jednání s potenciálním klientem



Proces EI služby



Mezní hodnoty pro určení cílové skupiny

PANSS

Cílová skupina EI (FEP) alespoň na jedné z položek zjišťujících pozitivní symptomy skóruje 4 a více

CAARMS

Cílová skupina EI naplňuje kritéria jedné z těchto skupin:

Skupina 1: ARMS vulnerabilní skupina

Skupina 2a: ARMS podprahová intenzita

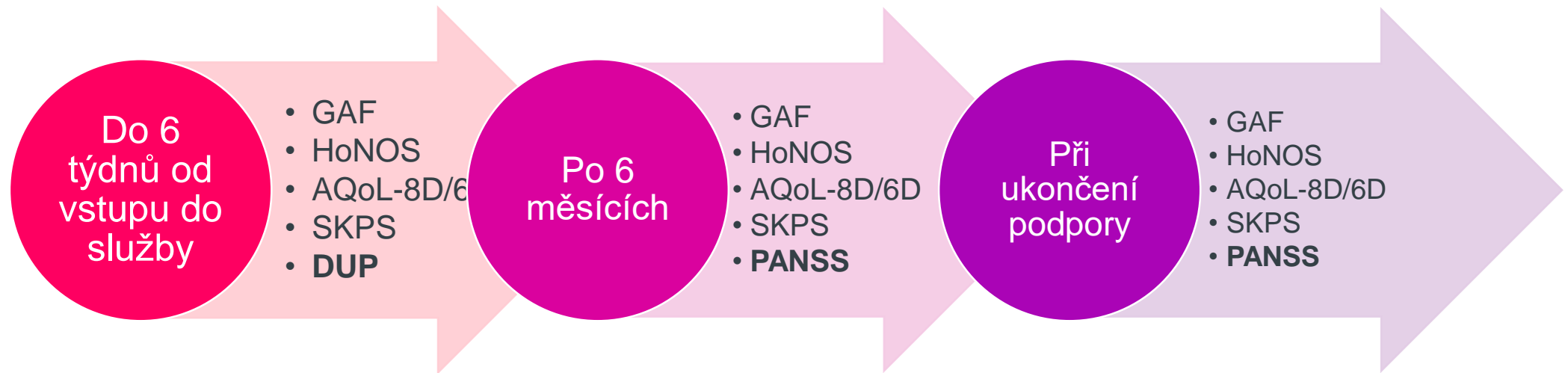
Skupina 2b: ARMS podprahová frekvence

Skupina 3: ARMS BLIPS Skupina

ARMS = At Risk Mental State

BLIPS = Brief Limited Intermittent Psychotic Symptoms

Scénář použití výzkumných nástrojů



Diskuze ohledně cílové skupiny

Cílová skupina – kritéria pro zařazení do služby

Věk

16 – 60

Vymezený region

Lidé ve velkém riziku (UHR) psychózy

- Rodinná historie psychózy NEBO
- Přechodné psychotické příznaky NEBO Slabší pozitivní příznaky
- & pokles v sociálním fungování (GAF < 70)

Lidé v první epizodě psychózy (F2)

Lidé, kteří se léčí s psychózou (F2) méně než 3 roky

* Léčba = medikace antipsychotiky nebo hospitalizace

Cílová skupina – kritéria pro vyřazení ze služby

Lidé s primárním problémem s drogami odkázaní na specializované služby

Lidé, kteří mají v současné době uspokojivou léčbu, nejsou zařazeni do služby

Vzájemné sdílení zkušeností

Blansko: *Workshopy na školách*

Praha:
***Spolupráce s lékaři a osnova
workshopu pro školy***

Plzeň:

Spolupráce s CDZ

Spolupráce s ostatními službami duševního zdraví v regionu – Jak se vám to daří?

Highlander



Dotazníky

- Dotazníky adaptovány a zahrnuty do systému Highlander
 - AQoL-8D
 - AQoL-6D
 - CAARMS
 - DUP
 - GAF
 - HoNOS
 - PANNS-6
 - SKPS
 - SKPS: ED/EI služby kódovat jako ‚výjezd multidisciplinárního týmu‘ – reportovat pouze čas strávený s klientem!

<https://nudz.highlander2.cz/dotaznik/add/>

PhDr. Petr Winkler
Garant projektu
petr.winkler@nudz.cz

Mgr. Petr Nečina
Projektový manažer
petr.necina@nudz.cz

Mgr. Pavel Říčan
Metodik
rican@cmhcd.cz

Mgr. Lucie Kondrátová
Koordinátor aktivit
lucie.kondratova@nudz.cz

